



和と洋が織りなす瀟洒な霊苑

彩光浄苑

宗教不問

寄付金等一切不要

苑内バリアフリー

モダンな佇まい

和のゆとり墓地

現地ご案内会 本日より受付開始

受付時間
午前9時～午後5時
※雨天実施

完成セット ゆとり墓地

墓所使用料 墓石 外柵 カロート 工事代 消費税

周りの墓石と隣接しない開放感のある墓地です

すべて含まれて
1つの価格

0.80㎡

88.6

万円（税込）より

施工例

※年間管理料は別途 ※完売の際はご容赦下さい ※墓所使用料には消費税がかかりません

便利な低金利の建墓ローンもございます。詳しくは係員にお尋ね下さい

和と洋の墓域から選べます

花と緑の

洋風テラス墓地

見本墓石即売会

●基数限定 ●先着順受付
お急ぎの方に、すぐに建墓できます！

10%OFF

見本墓石代が
通常価格より

※墓所使用料、年間管理料は別途 ※完売の際はご容赦下さい



愛するペットも ずっといっしょに！

当霊苑は、家族の一員である愛するペットも一緒に入れるお墓をご用意しております。

※詳しくは係員にお尋ね下さい
※永代供養墓は除きます



さいか 彩香

豊かな樹木に囲まれた永代供養墓

●生前の方、お墓の承継者がいない方など、どなた様でもお求めになれます。
●ご夫婦でお申込の場合は、後に亡くなられた方が埋葬されてから13回忌までご供養いたしますので、ご夫婦揃って一緒に合祀されます。

1名様 13回忌
ご供養の場合

総額 **37.4** 万円より

2名様 13回忌
ご供養の場合

総額 **55** 万円より

3名様用もございます。詳しくは係員にお尋ね下さい

新区画 好評
受付中!

■お問い合わせは 全優石認定店/JSIA 日本石材産業協会加盟店

全優石
全国優良石材店

株式会社 笹川

〒171-0021
東京都豊島区西池袋3-30-3
☎03-3983-2228 (代)
ホームページ
http://www.sasagawa-net.com
(スマートフォンでもご覧いただけます)

日曜・祝日も受付けております

0120-148847

ご来苑の際はお手数ですが
このチラシをご持参下さい

YouTubeで
紹介動画公開中!

ご視聴は
こちらから!



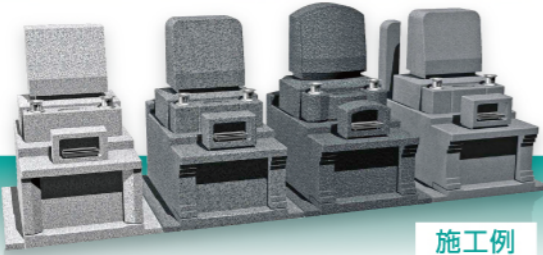
お好みの墓石タイプ選べます!!

※施工例は設計図を基に完成イメージをCGで作成したもので実際とは多少異なります

各種区画でご要望に合わせた
デザインの墓石を建墓いたします

ゆとり 墓地

0.8㎡区画



施工例

■ゆとり墓地 価格表		
面積	墓所使用料	年間管理料
0.80㎡	336,000円 [※]	6,600円
1.00㎡	420,000円 [※]	6,600円
1.50㎡	630,000円 [※]	6,600円
1.875㎡	787,500円 [※]	6,600円

※その他の区画もございます

テラス 墓地

0.8㎡区画



施工例

■テラス墓地 価格表		
面積	墓所使用料	年間管理料
0.80㎡	336,000円 [※]	9,240円
1.00㎡	420,000円 [※]	9,240円
1.25㎡	525,000円 [※]	9,240円

※その他の区画もございます

充実した施設を完備

ご来苑の皆様が安心してご利用いただけます



管理棟



休憩スペース



駐車場

自然環境に配慮した 先進のエコ霊苑

ご来苑の皆様が安心して墓参いただける
先々まで考えた環境にやさしい霊苑です

苑内で使用する水は地下水 ソーラーパネルが完備された管理棟
苑内で使用されている水は、地下水 苑内で必要とされる電力のほとんどを
を汲み上げてまかっています。 太陽光発電でまかっています。

お車でお越しの方

- 東武スカイツリーライン **せんげん台駅**より 車で約 **4分**
- 草加バイパス 元荒川橋交差点より 車で約 **7分**
- 東北自動車道 岩槻インターより 車で約 **13分**
- 東北自動車道 浦和インターより 車で約 **14分**

※所要時間は40km/hで走行した場合のもので、渋滞・信号待ち等の時間は含まれません

電車・バスでお越しの方



霊苑ご見学の際、領収書をご持参の上アンケートにご記入いただいた方に

タクシー代をお支払いいたします

東武スカイツリーラインせんげん台駅西口よりタクシーをご利用下さい!

■彩光浄苑概要

- 所在地/埼玉県さいたま市岩槻区大森436-3 ●敷地面積/5,422㎡
- 墳墓区域面積/1,249.65㎡ ●総区画数/1,257区画
- 付属施設/管理事務所・休憩室・トイレ・水場・合祀墓・駐車場 他 ●経営主体/宗教法人 一行寺
- 墓地経営許可/指令保所環第2777号(平成28年6月8日)

広域ご案内図



詳細ご案内図



上記の詳細
ご案内図の
A Bを
参照下さい

